

貸マンション

上前津駅

三鈴屋ビル 401号室

間取り
1K

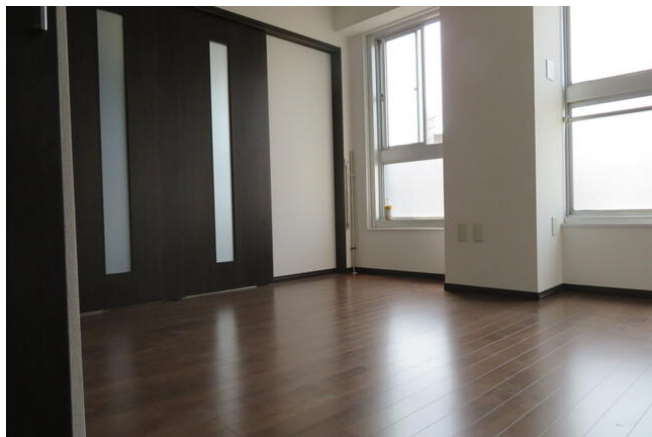
専有面積
29.45㎡

築年月
1959年06月

大須繁華街で利便性に富んでます
交通便利に富んでます

チェックポイント！

B・T別,シャワー,トイレ,温水洗浄便座,シャワー付洗面化粧台,クローゼット,照明器具,室内洗濯機置場,エアコン



物件種目	貸マンション
最寄駅	上前津
間取タイプ	1K
賃料	55,000円
貸賃条件	礼金なし 敷金なし 保証金2ヶ月

物件所在地	愛知県名古屋市中区大須3丁目43番1号		
交通	名古屋市鶴舞線 上前津 徒歩3分		
建物	建物名	三鈴屋ビル 401号室	
	構造・規模	RC 4階建/4階部分	
	使用部分積	29.45㎡	
	間取内訳	洋7.5 K4	
築年月	1959年06月	契約期間	2年
管理費等	なし 共益費3,000円/月		
駐車場			
現況	空家	入居可能時期	即時
設備	B・T別,シャワー,トイレ,温水洗浄便座,シャワー付洗面化粧台,クローゼット,照明器具,室内洗濯機置場,エアコン		
保険等	要		
備考	2月末まで全面改装中・原状回復実費償却 賃貸保証：加入要 日本セーフティー 利用駅1：名古屋市名城線 上前津 徒歩3分		

この図面は物件情報の一部を抜粋して掲載しております。(現況優先)
入居日・引渡日変更や付帯条件、別途料金等が発生する場合がありますのでご確認ください。

at home

infosheet 物件番号 69782593063

愛知県知事免許(3)第21348号 〒458-0013 愛知県名古屋市区緑区ほら貝2丁目3番地2

株式会社サンユーハウジング

TEL: 0120-046-213 FAX: 052-876-3384 定休日: 夏期・年末年始・火曜日

客付会社さまへ		■手数料	客付手数料負担の割合	貸主	0%	借主	100%
			客付手数料配分の割合	元付	0%	客付	100%
■取引態様: 媒介							
■情報公開日:							